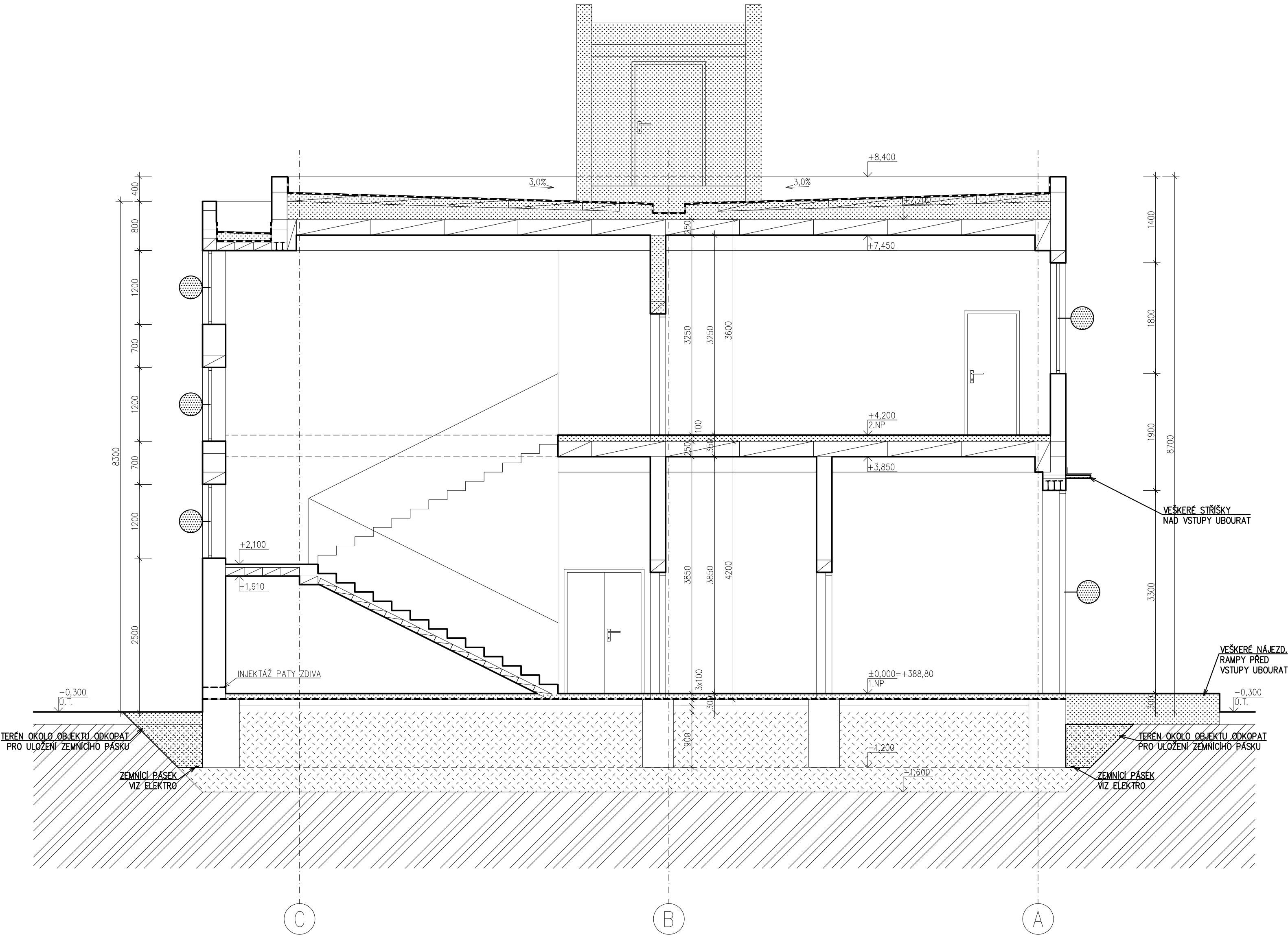


SO 01–PŘÍČNÝ ŘEZ A–A
STÁVAJÍCÍ STAV, BOURACÍ PRÁCE
M 1:50



LEGENDA:

- STÁVAJÍCÍ KONSTRUKCE
- ZABETONOVÁNÍ PROSTUPŮ APOD.
- ZAŽDĚNÍ STÁVAJÍCÍCH OTVORŮ
- KONSTRUKCE BOURANÉ, DEMONTOVANÉ
- NÁSLEDNÉ ZAŽDĚNÍ VYBOURANÝCH KONSTRUKCÍ
- DEMONTÁŽ/VYBOURÁNÍ OKEN A DVEŘÍ

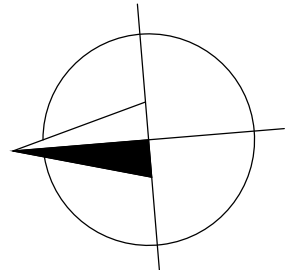
POZNÁMKA:

- TECHNICKÁ ZPRÁVA JE NEDÍLNOU SOUČÁSTÍ DOKUMENTACE
- NA STAVBĚ JE NUTNO VŽDY PRACOVAT S NEJAKTUALNĚJŠÍMI REVIZEMI VÝKRESŮ
- DOKUMENTACI JE NUTNO KOORDINOVAT S DOKUMENTACÍ JEDNOTLIVÝCH PROFESÍ
- PROSTUPY DO ROZMĚRU 200x200 mm BUDOU REALIZOVÁNY DLE VÝKRESŮ PŘÍSLUŠNÝCH PROFESÍ. VŠECHNY PROFESY MUSÍ BÝT ZKOORDINOVÁNY A PROVEDENY DLE JEDNOTLIVÝCH PD PROFESÍ
- NAD PROSTUPY 400 mm A VÍCE VE ZDĚNÝCH KONSTRUKCÍCH, BUDOU PROVEDENY PŘEKLADY ZE DVOU PROFILŮ L 50/50
- PŘED BETONÁŽÍ JE NUTNÉ OSADIT CHRÁNICÍKY A SYSTÉMOVÉ PRVKY
- VŠECHNY SVISLE A VODOROVNĚ KONSTRUKCE MUSÍ SPLŇOVAT MINIMÁLNÍ POŽÁRNÍ ODOLNOST DANOU ČÁSTÍ PBR
- VEŠKERÉ PROSTUPY PŘES POŽÁRNĚ DĚLÍCÍ KONSTRUKCE BUDOU UTĚSNĚNY POŽÁRNÍMI UCPÁVKAMI S MINIMÁLNÍ ODOLNOSTÍ DLE PBR
- ROZSAH BOURÁNÍ A DOZDÍVÁNÍ OTVORŮ VE FASÁDĚ – VIZ POHLEDY STÁVAJÍCÍHO STAVU**
- VEŠKERÉ ROZMĚRY JE NUTNO OVĚŘIT NA STAVBĚ
- NEVYUŽITÉ STÁVAJÍCÍ PROSTUPY BUDOU ZAŽDĚNY
- V PATĚ VEŠKERÉHO STÁVAJÍCÍHO ZDIVA, KTERÉ NEBUDE BOURÁNO, BUDE PROVEDENA INJEKTÁŽ PROTI VZLÍNAJÍCÍ VLHKOSTI

ROZSAH PRACÍ A SKUTEČNÁ KONSTRUKCE BUDOU UPŘESNĚNY BĚHEM REALIZACE

ZKRATKY:
S.H. = SPODNÍ HRANA
H.H. = HORNÍ HRANA
P.S. = POD STROP

NAPŘ.: H.H.=50 P.S. => HORNÍ HRANA OTVORU 50 mm POD STROPEM



±0,000 = 388,80 BpV

Změna:		Název změny:			Datum:		Provedl:		Podpis:		
Investor:					Kontaktní adresa:						
 <div>SPRÁVA ŽELEZNIČNÍ DOPRAVNÍ CESTY, s. o. sídlem Dlážděná 1003 / 7 Praha 1, 186 00 Nové Město</div>					<div>SŽDC s.o. Stavební správa západ Sokolovská 278 / 1955 190 00 Praha 9</div>						
METROPROJEKT Praha a.s. nám. I. P. Pavlova 1786/2					 <div>METROPROJEKT</div>					Souprava číslo:	
generální ředitel: Ing. David Krása tel.: +420 296 154 105 www.metroprojekt.cz info@metroprojekt.cz											
Hlavní inženýr projektu: Podpis:  Ing. arch. Hana Vermachová					Název a účel díla:						
tel.: +420 296 154 303					Rekonstrukce objektů pro přemístění HZS Č. Budějovice a provozní budova SŽDC PROJEKT						
Stupeň: P											
Zpracovatelský útvar:					Název části díla:					E	
S 52					STAVEBNÍ ČÁST					E.1	
tel.: +420 296 154 330					SO 01 PROVOZNÍ BUDOVA					E.1.1	
Vedoucí útvaru: Podpis:  Roman DUŠEK					Architektonické a stavební řešení						
Odpovědný projektant: Podpis:  Ing. Vítězslav HANSL					Název dokumentu:					Změna:	
Vypracoval: Podpis:  Ing. Vítězslav Hansl					SO 01 - PŘÍČNÉ ŘEZY STÁVAJÍCÍ STAV, BOURACÍ PRÁCE					-	
Skart. znak: V20/2039 Datum: 1 / 2018										Číslo příl.:	
Počet formátů: 8 x A4 Měřítko: 1:50					IČD : 17 7269 002 05 01 01					014	